



Стреловой гусеничный кран

LC785M-8

Грузоподъемность **4,9 т** x **2,1 м**

Высота подъема **16,83 м** x **1,4 т**

Высота подъема с гуськом 20,3 м. x 0,43 т (опция)

Движение с грузом до **2000 кг**

Просторная кабина с системой отплення и кондиционирования

Программируемый ограничитель момента

Крюкоблок для 4-х и 2-х кратной запасовки

Регистратор данных («черный ящик»)

Отвал

Гусек (опция)



Гусек (опция)



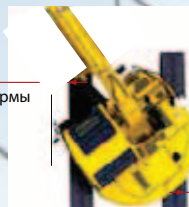
Отопление и кондиционирование



Комфортная кабина

351 мм

Вылет платформы (максимум)



Вылет платформы всего 351 мм.



Ограничитель момента

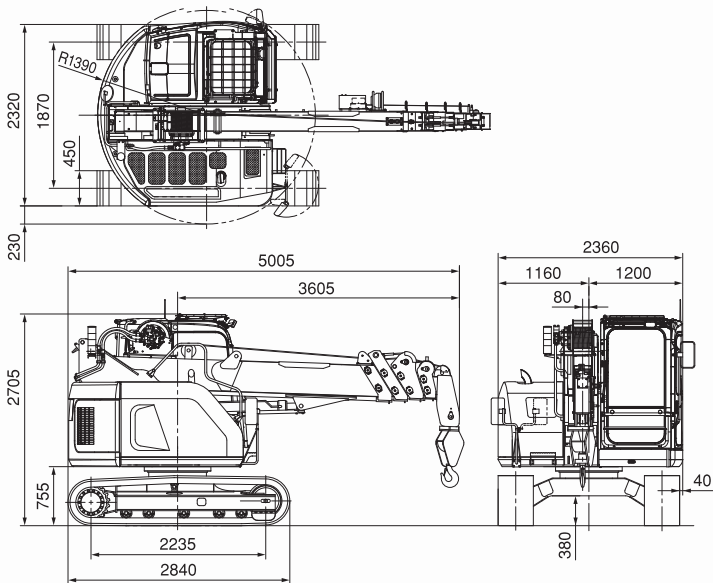
Технические характеристики

Грузоподъемность	Максимум	4,9 т x 2,1 м
Вылет	Максимум	14,52 м x 200 кг
Высота подъема	Максимум	16,35 м x 1400 кг (20,3 м x 430 кг с гуськом)
Габариты	LC785B	5020 мм x 2360 мм x 2795 мм
Вес	LC785B	10250 кг (10420 кг с гуськом)
	Вес крюковой подвески	90 кг
Скорость крюка	Две скорости	29 / 43 м/мин (при 4-х кратной запасовке) 116 / 172 м/мин (при однократной запасовке)
Грузовой канат	Тип	IWRC 6 x Fi (29) Ø 10 мм x 115 м
Телескопическая система	Длина стрелы	4,63 м – 15,63 м
	Скорость выдвижения Тип стрелы	11 м / 25 сек Полностью автоматическая 5 секционная стрела пятиугольного сечения
Подъем стрелы	Угол подъема / скорость	-2° до 80° / 13,5 сек
Система поворота	Угол поворота / скорость	360° без ограничений / 2,2 об/мин
Привод	Тип	Двустороннее независимое управление, гидравлический мотор со встроенным автоматическим тормозом, планетарная понижающая передача, гусеничный привод
Система передвижения	Низкая	0 - 2,5 км/ч
	Высокая	0 - 4,5 км/ч
Двигатель	Преодолеваемый подъем	20°
	Габариты гусеницы Давление на грунт	2235 мм x 450 мм (габариты наземного пятна) 0,51 кг/см² (0,52 кг/см² с гуськом)
Двигатель	Модель	Komatsu SAA4D95LE-5
	Тип Мощность Система пуска Емкость топливного бака	4 цилиндрический дизель с водяным охлаждением 42,8 кВт / 1950 об/мин. Электрический стартер Дизель / 140 литров
Стандартное оборудование	Ограничитель момента, стальные гусеницы, защита от переподъема, гидравлические предохранительные клапаны, индикатор горизонтального уровня, аварийный выключатель, проблесковый маячок рабочего состояния, кондиционер, крюковая подвеска для 4-х и 2-х кратной запасовки, фары, счетчик моточасов, сигнализация наклона, регистратор данных, отвал с системой блокировки.	
Дополнительное оборудование	Крюковая подвеска для однократной запасовки, резиновые накладки на гусеницы (черные или белые), гусек.	

Глубина опускания крюка, мм.

Четырехкратная запасовка	Двукратная запасовка	Однократная запасовка
25,6 м	52,0 м	104,0 м

Габариты, мм.



В связи с постоянной модернизацией и улучшением продукции, производитель оставляет за собой право на внесение технических изменений без предварительного уведомления.

Таблица грузоподъемности (4-х кратная запасовка)

Стрела 4,63 м.		Стрела 7,38 м.		Стрела 10,13 м.		Стрела 12,88 м.		Стрела 15,63 м.	
Вылет (м)	Вес груза (кг)	Вылет (м)	Вес груза (кг)	Вылет (м)	Вес груза (кг)	Вылет (м)	Вес груза (кг)	Вылет (м)	Вес груза (кг)
2	4900	2	4900	2	2600	2	2000	2	
2,5	3800	2,5	3760	2,5	2600	2,5	2000	2,5	1400
3	2900	3	2980	3	2310	3	2000	3	1400
3,5	2290	3,5	2420	3,5	2010	3,5	1890	3,5	1400
		4	2000	4	1750	4	1650	4	1400
		4,5	1670	4,5	1530	4,5	1450	4,5	1320
		5	1400	5	1340	5	1280	5	1200
		6	1000	6	1030	6	1010	6	990
				7	780	7	800	7	820
				8	580	8	630	8	680
				9	410	9	500	9	560
						10	390	10	450
						11	300	11	360
								12	280
								13	210
								14	200
								14,52	200

Грузоподъемность при движении с грузом

Стрела 4,63 м.		Стрела 7,38 м.		Стрела 10,13 м.	
Вылет (м)	Вес груза (кг)	Вылет (м)	Вес груза (кг)	Вылет (м)	Вес груза (кг)
2	2000	2	2000	2	1400
2,5	2000	2,5	2000	2,5	1400
3	1670	3	1700	3	1360
3,5	1330	3,5	1380	3,5	1170
		4	1140	4	1020
		4,5	960	4,5	890
		5	810	5	770
		5,5	690	5,5	680
		6	590	6	590
		6,27	540	6,27	550
				6,5	510
				7	440
				7,5	380
				8	320
				8,5	270
				9	230
				9,02	230

Таблицы грузоподъемности, составлены на основе фактического вылета с учетом прогиба стрелы под весом груза. Вес крюковой подвески необходимо учитывать в составе веса груза приведенного в таблице. Вес стандартной крюковой подвески для 4-х кратной запасовки, поставляемой с краном, составляет 30 кг.

При использовании крюковых подвесок для двукратной и однократной запасовки каната, используйте соответствующие значения приведенные в таблице выше для четырехкратной запасовки, но с учетом того, что максимальная грузоподъемность при двукратной запасовке – 2450 кг, а при однократной запасовке – 1220 кг.

Диаграмма рабочей зоны

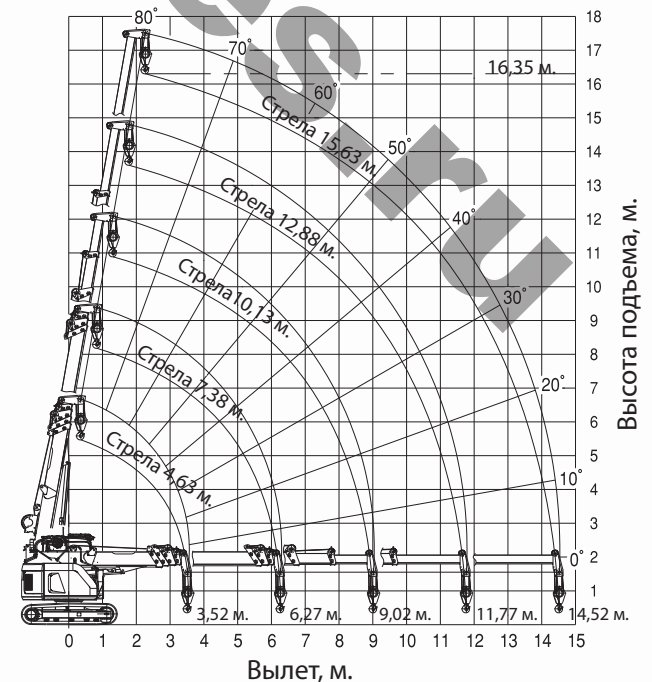


Диаграмма рабочей зоны составлена без учета величины прогиба стрелы под весом груза.

ООО «МиниКраны»

Эксклюзивный дистрибьютор японских гусеничных кранов MAEDA в России.



198915, Россия, Санкт-Петербург, ул. Фронтальная, д. 3, лит. У
 Тел: +7 812 385-55-61; +7 931 223-33-35; +7 931 223-33-37
 URL: <http://www.maedacranes.ru> E-mail: mk@maedacranes.ru



Стратегический партнер:
AB Kranlyft
 Fibervägen 1
 SE-435 33 Mölnlycke
 Sweden
 URL: <http://www.maedacranes.com>



Производитель:
MAEDA SEISAKUSHO CO., LTD.
 1095, Onbengawa, Shinonoi, Nagano-City,
 Nagano-Pref. 388-8522
 Japan
 URL: <http://www.maeasei.co.jp>