

LC1385 это мощный новаторский кран. Данный кран стандартно оснащен многими передовыми возможностями, включая большую грузоподъемность в 6 тонн, стрелу длиной 16,26 метра, дополнительный гусек с выносом в 0-60°, видеокамеру заднего вида и ковш спереди крана.



Краткий обзор характеристик

- Макс. грузоподъемность 6 т
- Максимальная рабочая высота (МРВ) 16,70 м
- 22,0 м (МРВ) при наличии дополнительного гуська
- Захват и перенос груза весом в 2000 кг
- Ковш
- Программируемый ограничитель момента
- Видеокамера заднего вида
- Стальные гусеницы (опционально – резиновые накладки)
- Гидростатическая трансмиссия
- Полностью герметизированная кабина с системой кондиционирования воздуха
- 4-шківний / 2-шківний крюкблок
- Датчик-сигнализатор наклона
- Мощная лебедка
- Гидравлический дисковый тормоз
- Двухскоростная лебедка
- Автоматическая стрела пятиугольного сечения
- Минимальный поворот платформы
- 2-летняя гарантия

Другие изображения...



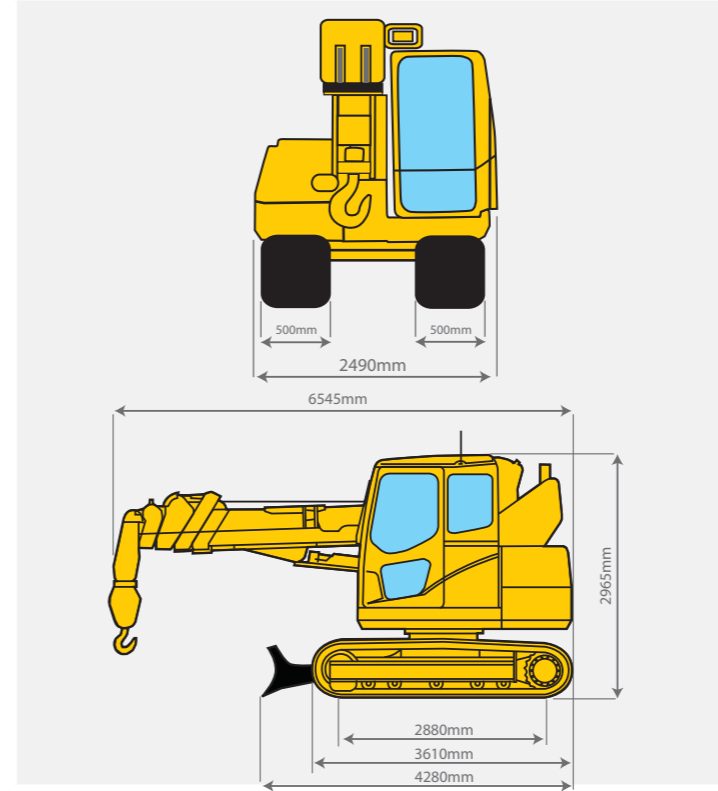
Технические характеристики

Грузоподъемность	Максимум	6,0 т x 2,6 м
Радиус действия	Максимум	16,10 м x 430 кг
Высота подъема	Максимум	16,70 м x 2600 кг (22м x 820 кг с гуськом)
Габариты	LC1385B	6545 мм x 2490 мм x 2965 мм
Вес	LC1385B	15640 кг (15850 кг с гуськом)
Скорость подъема крюка	Две скорости	28/41 м/мин (4 шкива, 4-слойная намотка)
Скорость намотки одиночного троса	Две скорости	112/164 м/мин (4-слойная намотка)
Подъемный трос	Стандартно Опционально	ИWRC 6xFi (29) Ø 10 мм x 115 м ИWRC 6xFi (29) Ø 10 мм x 160 м
Телескопическая система	Длина стрелы Скорость телескопирования Тип стрелы	4,745-16,265 м 11,52 м / 25 сек. Полностью автоматическая пятиугольного сечения телескопическая стрела пятиугольного сечения
Система подъема стрелы	Угол подъема / скорость	От -5° до 80° / 18 с
Система поворота	Угол поворота / скорость	360° без ограничений / 3,4 об/мин
Привод	Тип	Двухстороннее независимое рулевое управление, гидравлический поршневой двигатель со встроенным автоматическим тормозом, планетарная понижающая передача, гусеничный привод.
Скорость тяги	Низкая	2,9 км/ч
	Высокая	5,1 км/ч
	Способность преодолевать подъем	34°
Двигатель	Наземные габариты (длина x ширина)	2880 мм x 500 мм (габариты гусеницы)
	Давление на грунт	0,54 кг/см ²
	Давление на грунт (с гуськом)	0,55 кг/см ²
Стандартное оборудование	Модель	КОМАТСУ SAA4D95LE-5
	Тип	4-цилиндровый дизельный двигатель с водяным охлаждением и прямым впрыском
	Номинальная мощность	68,4 кВт / 2,200 об/мин
	Метод зажигания	Электрический
Дополнительное оборудование	Емкость топливного бака	Дизель / 195 л.
	Ограничитель грузового момента, стальные гусеницы, защита от переподъема, гидравлические предохранительные клапаны, индикатор горизонтальности, автоматический аварийный выключатель питания, индикатор рабочего состояния, освещение рабочего места, счетчик моточасов, сигнализатор наклона, система кондиционирования воздуха, 4-шківний/2-шківний крюкблок, ковш, видеокамера заднего вида.	

Максимальная досягаемость ниже уровня земли

Четыре шкива	Два шкива	Один шкив
24,50 м	50,50 м	103,50 м

Габариты



Общая номинальная грузоподъемность

Стрела 4,745 м		Стрела 7,625 м		Стрела 10,505 м		Стрела 13,385 м		Стрела 16,265 м	
Радиус действия (м)	Общая номинальная грузоподъемность (кг)	Радиус действия (м)	Общая номинальная грузоподъемность (кг)	Радиус действия (м)	Общая номинальная грузоподъемность (кг)	Радиус действия (м)	Общая номинальная грузоподъемность (кг)	Радиус действия (м)	Общая номинальная грузоподъемность (кг)
2	6000	2	6000	2	3000	2	Нет	2	Нет
2,5	6000	2,5	6000	2,5	3000	2,5	3000	2,5	Нет
3	5250	3	5260	3	3000	3	3000	3	2600
3,5	4450	3,5	4460	3,5	3000	3,5	3000	3,5	2600
4	3830	4	3820	4	3000	4	3000	4	2600
4,5	3320	4,5	3310	4,5	3000	4,5	3000	4,5	2600
5		5	2880	5	2710	5	2640	5	2600
6		6	2210	6	2140	6	2100	6	2080
7		7	1720	7	1720	7	1710	7	1710
8		8	1400	8	1400	8	1430	8	1430
9		9	1150	9	1150	9	1200	9	1210
10		10	940	10	940	10	1020	10	1040
11		11	880	11	880	11	880	11	890
12		12	750	12	750	12	750	12	770
13		13	650	13	650	13	650	13	670
14		14		14		14		14	580
15		15		15		15		15	500
16		16		16		16		16	440
16,1		16,1		16,1		16,1		16,1	430

Функция захвата и переноса груза доступна при длинах стрелы до 10,505 м.

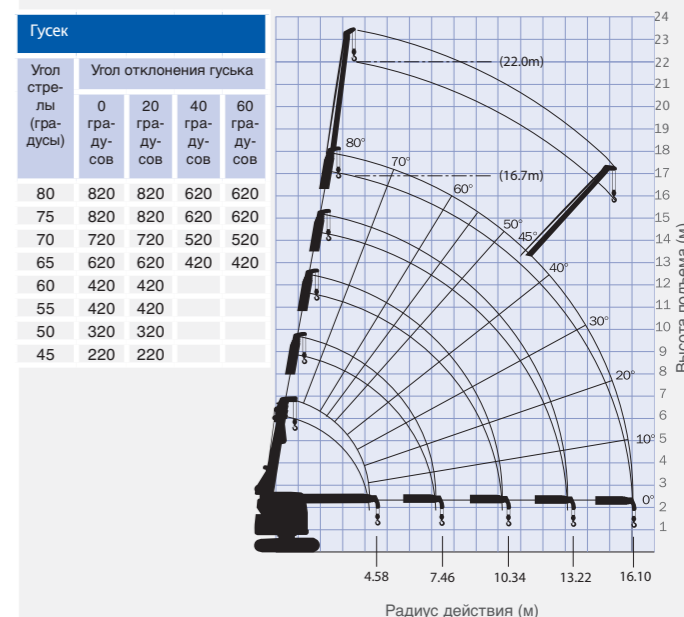
Захват и перенос груза

Стрела 4,745 м		Стрела 7,625 м		Стрела 10,505 м	
Радиус действия (м)	Общая номинальная грузоподъемность (кг)	Радиус действия (м)	Общая номинальная грузоподъемность (кг)	Радиус действия (м)	Общая номинальная грузоподъемность (кг)
2	2000	2	2000	2	1500
2,5	2000	2,5	2000	2,5	1500
3	2000	3	2000	3	1500
3,5	2000	3,5	2000	3,5	1500
4	1915	4	1910	4	1500
4,5	1660	4,5	1655	4,5	1500
		5	1440	5	1355
		5,5	1260	5,5	1200
		6	1105	6	1070
		7	860	7	860
		7,5	860	7,5	775
		8		8	700
		8,5		8,5	635
		9		9	575
		10		10	470

В диаграммах полной номинальной грузоподъемности приводятся данные по фактическому радиусу действия с учетом поправок на величину прогиба стрелы. Вес крюка (стандартный четырехшківний - 90 кг) должен быть учтен в таблицах полной номинальной грузоподъемности как часть веса груза.

При работе с одно- или двухшківними крюками используйте соответствующие данные таблицы полной номинальной грузоподъемности, относящиеся к работе с четырьмя шківями, но с учетом того, что предельно допустимая нагрузка при работе с двумя шківями составляет 3000 кг, а при работе с одним шківем - 1500 кг.

Диаграмма охвата рабочей зоны и таблица номинальной грузоподъемности гуська



При составлении диаграммы охвата рабочей зоны не учитывалась величина прогиба стрелы при нагрузке.